



swiss bed concept



**HASENA**  
the dream factory



# OAK LINE BIANCO

**Eiche massiv** | chêne massif | solid oak





### Vielfältig in Kombination und Material

Unser ausgeklügeltes Baukastensystem «swiss bed concept» bietet eine riesige Auswahl an Füßen, Kopfteilen und Beimöbeln. Darüber hinaus umfasst unser Sortiment verschiedene Stoff-, Kunstleder- und Lederbezüge sowie diverse Holz- und Metallausführungen. Abgestimmte Lattenroste und Matratzen komplettieren die Hasena-Betten zum Wohlfühl-Raum. Modelländerungen sind vorbehalten.

### Combinaisons et matières variées

Notre système modulaire sophistiqué "swiss bed concept" propose un choix énorme de pieds, têtes de lits et accessoires. Par ailleurs notre assortiment comporte différents tissus, cuirs synthétiques et véritables, ainsi que diverses variantes de bois et métal. Des sommiers à lattes et des matelas adaptés complètent les lits Hasena pour un espace bien-être. Des modifications de modèles restent réservées.

### Versatile in combination and material

Our ingenious modular system "swiss bed concept" offers a huge selection of feet, headboards and accessories. In addition, our product range includes different fabrics, synthetic leather and real leather covers and different wood and metal versions. Matching slatted frames and mattresses complete the Hasena beds to a feel-good space. The right is reserved to changes in model.



### Stabil im Aufbau

Unsere Betten überzeugen durch eine hohe Stabilität. Mittels Einsatz verschiedener Traversen ist eine gesamthafte Belastung von 300 bis 450 kg, inklusive Lattenroste und Matratzen, möglich.

### Construction robuste

Nos lits sont convainçants par leur grande stabilité. En utilisant différentes fermes, une charge totale de 300 à 450 kg, y compris les sommiers à lattes et les matelas, est possible.

### Solid in construction

Our beds convince with their high stability. By using different trusses, a total load of 300 to 450 kg, including slatted frames and mattresses, is possible.



### Einfach in der Montage

Unser Betten-System begeistert durch einen einfachen Aufbau mit leicht verständlicher Montageanleitung sowie hochwertigen Verbindungselementen, welche einen vielfachen Ab- und Wiederaufbau ermöglichen.

### Montage facile

Notre système de lits séduit par une installation facile grâce aux instructions de montage bien compréhensibles ainsi que par les éléments de fixation haut de gamme permettant de monter et démonter les lits à de nombreuses reprises.

### Solid in construction

Our beds convince with their high stability. By using different trusses, a total load of 300 to 450 kg, including slatted frames and mattresses, is possible.



swiss bed concept



www.hasena.ch

Weitere Modelle und Kombinationsmöglichkeiten finden Sie auf unserer Webseite. | Des modifications de modèles restent réservées. Vous trouverez d'autres modèles et combinaisons possibles sur notre site Internet. | The right is reserved to changes in model. Further models and possible combinations can be found on our website.

### Unsere Qualität

Vom Baum zum Bett – mittels handwerklicher Perfektion und hochwertigen Materialien. Mit diesem Qualitätsanspruch überzeugen wir seit vielen Jahren. Jetzt drücken wir dem Ganzen einen Stempel auf: unser Versprechen schwarz auf gold.

Sie erhalten 5 Jahre Garantie auf die Material- und Oberflächenbeschaffenheit, sowie die fachgerechte Verarbeitung aller Modelle ab Kaufdatum. Nähere Informationen finden Sie in unserem aktuellen Katalog oder auf unserer Webseite.

### Notre qualité

Quand l'arbre devient lit – notre secret, c'est notre savoir-faire artisanal d'exception et nos matériaux de grande qualité. Notre exigence de qualité fait notre succès depuis de nombreuses années. Nous apposons désormais notre sceau noir et or pour en attester.

Nous vous octroyons une garantie 5 ans sur la finition des surfaces et la qualité des matériaux, ainsi que sur le traitement approprié de tous nos modèles à partir de la date d'achat.

Vous trouverez de plus amples informations dans notre catalogue actuel ou sur notre site Internet.

### Our quality

From the tree to the bed – by means of perfect craftsman-ship and high-quality materials. With this quality claim we have been convincing for many years. Now we are making it official: our promise in black on gold.

You receive 5 years warranty on material quality and surface finition, as well as the professional craftsmanship of all models from the date of purchase. Further information can be found in our current catalogue or on our website.

## Unser Versprechen

Notre promesse  
Our promise



auf  
**Materialbeschaffenheit,  
Oberflächenbeschaffenheit und  
fachgerechte Verarbeitung**

sur  
la qualité des matériaux,  
la finition des surfaces  
et le traitement approprié

on  
material quality, surface finish  
and professional workmanship

Follow us:



## Nachhaltigkeit bei Hasena

le développement durable chez Hasena | sustainability at Hasena

Unser wichtigster Lieferant, die Natur, ist sensibel und benötigt lange Regenerationszeiten bei Überbeanspruchung. Wir respektieren die von uns genutzten Ökosysteme und stellen unsere Produkte nachhaltig und mit hohem sozialen Engagement her. Denn nicht nur die Beschaffung des Holzes aus nachweislich verantwortungsvoll bewirtschafteten Wäldern ist für die Erhaltung einer gesunden Natur relevant. Auch der langfristig ausgegerichtete soziale Umgang mit Mitarbeitern und Partnern stärkt den schonungsvollen Umgang mit der gesamten Umwelt.

Notre fournisseur le plus important, la nature, est sensible et nécessite un long temps de régénération en cas de surutilisation. Nous respectons les écosystèmes que nous utilisons et fabriquons nos produits de manière durable et avec un haut niveau d'engagement social. En effet, l'approvisionnement en bois provenant de forêts gérées de manière manifestement responsable n'est pas le seul élément pertinent pour la préservation d'une nature saine. L'interaction sociale à long terme avec les employés et les partenaires renforce également le respect de l'ensemble de l'environnement.

Our most important supplier, nature, is sensitive and needs long regeneration times in case of overuse. We respect the ecosystems we use and manufacture our products sustainably and with a high level of social commitment. Because it is not only the purchasing of wood from demonstrably responsibly managed forests that is relevant for the preservation of a healthy nature. The long-term social interaction with employees and partners also strengthens the careful treatment of the entire environment.

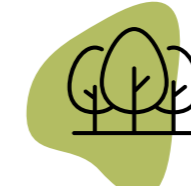
### Soziale Verantwortung

Responsabilité sociale  
Social responsibility



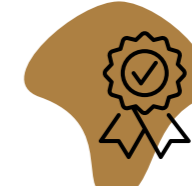
### Holzbeschaffung

Approvisionnement en bois  
Wood procurement



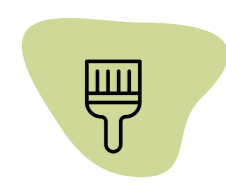
### Produktion Massivholz

Production bois massif  
Manufacturing solid wood



### Holzoberflächen

Surfaces en bois  
Wood surfaces



Weitere Infos zur Nachhaltigkeit bei Hasena finden Sie auf unserer Webseite. | Vous trouverez plus d'informations sur la durabilité chez Hasena sur notre site Internet. | Further informations about sustainability at Hasena can be found on our website.

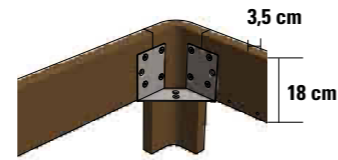


# OAKLINE

**Eiche massiv** | chêne massif | solid oak

# Bettrahmen | cadre de lit | bedframe

## Modul 18



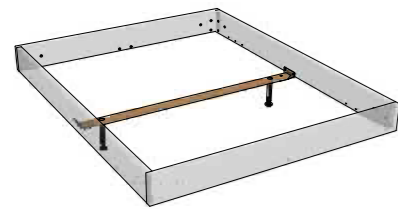
**Breiten** | largeurs | widths:  
90, 100, 120, 140, 160, 180, 200 cm

**Längen** | longueurs | lengths:  
190, 200, 210, 220 cm

**Einlegetiefe** | hauteur encastrable | insertion depth:  
18 cm

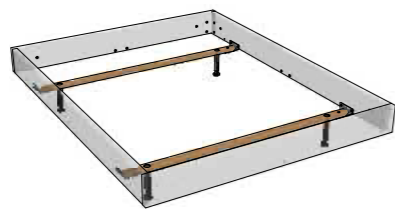
# Traversen | traverses | bars

**Wir empfehlen grundsätzlich den Einsatz von Crosstraver (Quertraverse) oder Midtraver (Längstraverse).**  
Nous recommandons en général l'utilisation de Crosstraver (traverse transversale) ou Midtraver (traverse centrale).  
We recommend basically the insertion of Crosstraver (central cross bar) or Midtraver (central bar).



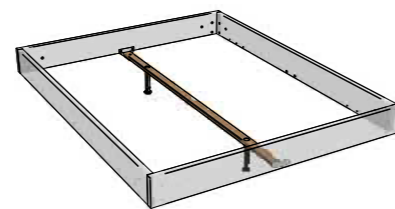
**Crosstraver**  
Quertraverse | traverse transversale | central cross bar

**Für alle Bettbreiten** | pour toutes les largeurs de lit | for all bed widths



**Crosstraver-Twin**  
Quertraversen | traverses transversales | cross bars

**Für alle Bettbreiten** | pour toutes les largeurs de lit | for all bed widths



**Midtraver**  
Längstraverse | traverse centrale | central bar

**Für Betten ab Breite 160 cm mit 2 Lattenrosten oder Motorrahmeneinbau** | pour les lits à partir de 160 cm de largeur avec 2 sommiers ou l'installation d'un cadre motorisé | for beds from 160 cm width with 2 slats or motor frame installation

### Achtung: Crosstraver ist nicht mit den Füßen Lovie-Ron Box und Practico-Ron Box einsetzbar

Attention : Crosstraver ne peut pas être utilisée avec les pieds Lovie-Ron Box et Practico-Ron Box  
Attention: Crosstraver cannot be used with the Lovie-Ron Box and Practico-Ron Box

### Achtung: Crosstraver-Twin ist nicht mit den Füßen Eviron, Airo, Cora, Lovie-Ron Box und Practico-Ron Box einsetzbar

Attention : Crosstraver-Twin ne peut pas être utilisée avec les pieds Eviron, Airo, Cora, Lovie-Ron Box et Practico-Ron Box  
Attention: Crosstraver-Twin cannot be used with legs Eviron, Airo, Cora, Lovie-Ron Box and Practico-Ron Box

### Achtung: Midtraver ist nicht mit den Füßen Eviron, Airo, Cora, Lovie-Ron Box und Practico-Ron Box einsetzbar

Attention : Midtraver ne peut pas être utilisée avec les pieds Eviron, Airo, Cora, Lovie-Ron Box et Practico-Ron Box  
Attention: Midtraver cannot be used with legs Eviron, Airo, Cora, Lovie-Ron Box and Practico-Ron Box

## Ausführungen | exécutions | executions

### Holz | bois | wood



**86 Eiche natur, gebürstet, geölt**  
Chêne naturel, brossé, huilé  
Oak natural, brushed, oiled

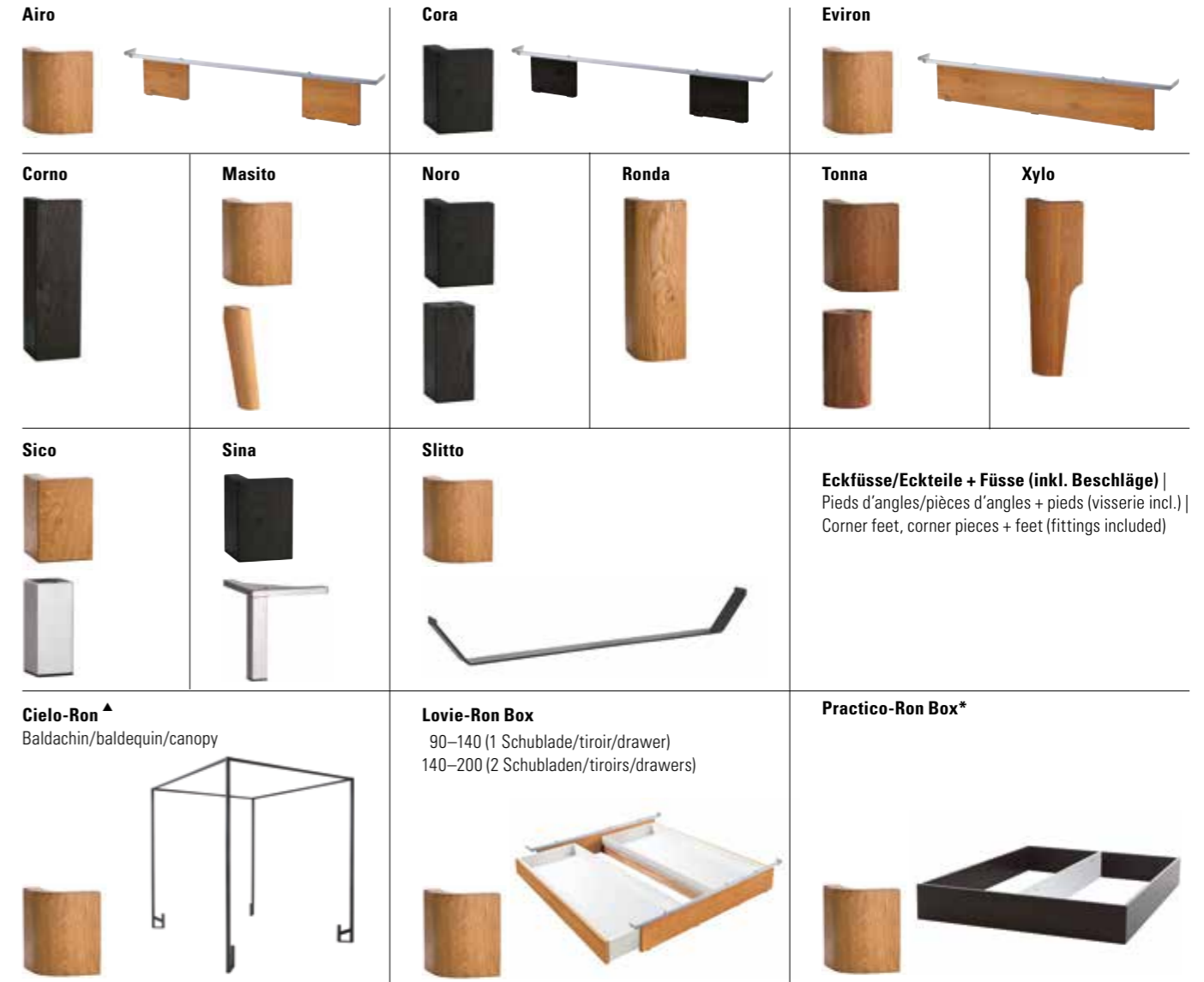


**89 Eiche graphit, gebürstet, geölt**  
Chêne graphit, brossé, huilé  
Oak graphit, brushed, oiled



**91 Eiche cognac, gebürstet, geölt**  
Chêne cognac, brossé, huilé  
Oak cognac, brushed, oiled

# Füsse | pieds | feet



**Eckfüsse/Eckteile + Füße (inkl. Beschläge)** | Pieds d'angles/pièces d'angles + pieds (visserie incl.) | Corner feet, corner pieces + feet (fittings included)

	Breiten cm largeurs cm widths cm	Höhen cm hauteurs cm heights cm	Holzfarben couleurs bois colours wood	Metallfarben couleurs métal colours metal
<b>Holz</b>   bois   wood		20 25 30	10 16 86 89 91	<b>Metall</b>   métal   metal 20 25 30 00 10 16 42 43
Airo	90-200	●	● ● ● ● ●	Cielo-Ron <sup>▲</sup>
Cora	90-200	●	● ● ● ● ●	Sico
Corno		● ● ●	● ● ● ● ●	Sina
Eviron	90-200	●	● ● ● ● ●	Slitto
Lovie-Ron Box (1 Schublade/tiroir/drawer)	90-140	●	● ● ● ● ●	
Lovie-Ron Box (2 Schubladen/tiroirs/drawers)	140-200	●	● ● ● ● ●	
Masito		● ● ●	● ● ● ● ●	
Noro		● ● ●	● ● ● ● ●	
Practico-Ron Box*	90-200	●	● ● ● ● ●	
Ronda		● ● ●	● ● ● ● ●	
Tonna		● ● ●	● ● ● ● ●	
Xylo		● ● ●	● ● ● ● ●	

<sup>▲</sup> **Curty Vorhang und Vela Baldachin-Tuch siehe Register 2, Seite 12** | Curty rideau et Vela tissu de baldaquin voir registre 2, page 12 | Curty curtain and Vela canopy cloth see index 2, page 12

\*weiss/anthrazit = MDF  
\*blanc/anthracite = MDF  
\*white/anthracite = MDF

### Metall | métal | metal



**10 Weiss** | Blanc | White    **16 Anthracit**    **00 Chrom**    **42 Alu**    **43 Inox**

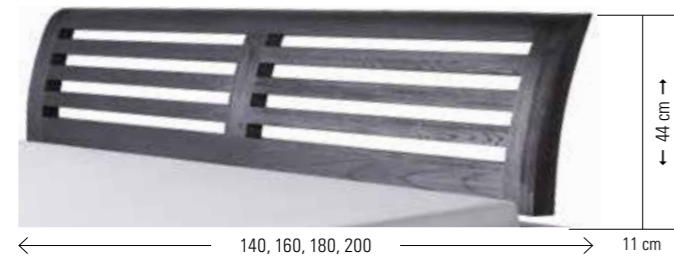
# Kopfteile | têtes de lit | headboards

Alpa



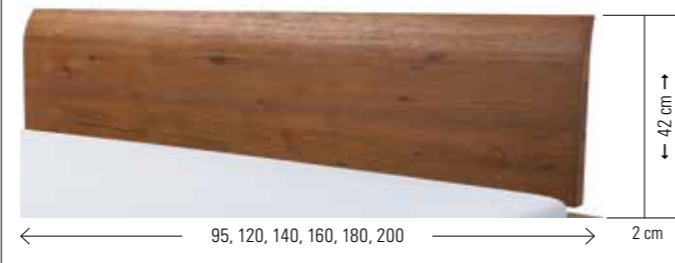
Dimension: 140, 160, 180, 200

Soleo



Dimension: 140, 160, 180, 200

Lisio



Dimension: 90/100, 120, 140, 160, 180, 200

Varus



Dimension: 90/100, 120, 140, 160, 180, 200

## gepolstert | rembourrées | upholstered

Cemoa



Dimension: 90, 100, 120, 140, 160, 180, 200 (90–120 = 1 Kissen | coussin | cushion)

**Gewünschte Liegefläche (Länge)** = zu bestellende **Bettrahmenlänge**  
 surface de couchage souhaitée (longueur) = longueur de cadre de lit à commander  
 desired mattress lying area (length) = length of bedframe to be ordered  
**190** = **200**  
**200** = **210**  
**210** = **220**

### Nur montierbar mit runden Ecken.

Montage uniquement possible avec des angles ronds.  
 Can only be assembled with round edges.  
 (Füsse | pieds | feet: Airo, Eviron, Masito, Practico-Ron Box, Ronda, Slitto, Tonna, Xylo, Cielo-Ron, Lovie-Ron Box).



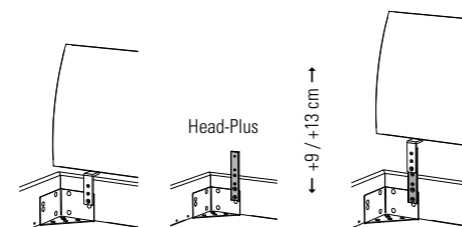
**Gepolsterte Kopfteile, Wandpaneele, Stoffauswahl/Farben siehe Register 1, Lampen siehe Register 2.**  
 Têtes de lits rembourrées, panneaux muraux, choix de tissus/couleurs voir registre 1, lampes voir registre 2.  
 Upholstered headboards, wallpanels, choice of tissues/colours see index 1, lamps see index 2.

## Adapter | adaptateur | adapter

Bei hohen Matratzen kann mit dem Verlängerungsadapter das Kopfteil um 9 oder 13 cm erhöht werden.

La tête de lit peut être rehaussée de 9 ou 13 cm avec l'adaptateur quand le matelas est plus épais. With the extension adapter the headboard can be extended 9 or 13 cm if mattresses are high.

Head-Plus  
Metall | métal | metal



# Kissen zu Kopfteilen | coussins pour têtes de lit | cushions for headboards

Arona + Alpa



Sano + Alpa



Suny + Varus



### Befestigung mit 2 Bändern (Klettverschluss)

Fixation avec 2 bandes Velcro®  
 Fixation with 2 ribbons (Velcro® fastener)

Lumo + Alpa



Ravo + Varus



Varo + Varus



Kissen   coussins   cushions	Effektive Masse cm dimensions effectives cm effective dimensions cm	zu Kopfteilen pour têtes de lit for headboards		Breitenmasse cm dimensions de largeur cm widths dimensions cm
		Alpa	Varus	
Arona	86, 116, 136, 156, 176×3,5×25	●		90/100, 120, 140, 160, 180/200
Lumo	86, 116, 136, 156, 176×6×25	●		90/100, 120, 140, 160, 180/200
Sano (2er Set   set de 2   set of 2)	55×4×35	●		
Ravo	80, 110, 130, 150, 170, 190×3,5×35	●	●	90/100, 120, 140, 160, 180, 200
Suny (2er Set   set de 2   set of 2)	55×6×40	●	●	
Varo (2er Set   set de 2   set of 2)	55×10×35		●	

### Stoffauswahl/Farben für Kissen siehe Register 1, Seiten 6–7

Choix de tissus/couleurs pour coussins voir registre 1, pages 6–7  
 Choice of tissues/colours for cushions see index 1, pages 6–7

## Ausführungen | exécutions | executions

### Holz | bois | wood



**86 Eiche natur, gebürstet, geölt**  
 Chêne naturel, brossé, huilé  
 Oak natural, brushed, oiled

**89 Eiche graphit, gebürstet, geölt**  
 Chêne graphit, brossé, huilé  
 Oak graphit, brushed, oiled

**91 Eiche cognac, gebürstet, geölt**  
 Chêne cognac, brossé, huilé  
 Oak cognac, brushed, oiled



				Dimension cm
<b>Sola</b>	Bank	banquette	bench	140/37/38
<b>Topia</b>	Kissen, Kitana anthrazit 604	coussin, Kitana anthrazit 604	cushion, Kitana anthrazit 604	140/37/10
<b>Aska</b>	Sekretär	secrétaire	bureau	120/60/85
<b>Circo 44</b>	Nachtisch/Hocker	table de nuit/tabouret	bedside table/stool	∅ 45/44
<b>Koro</b>	Nachtisch	table de nuit	bedside table	50/40/57

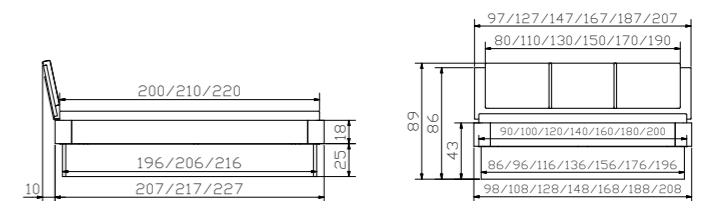


**Details siehe Seite 9.7**  
Détails voir page 9.7  
Details see page 9.7

				Dimension cm
<b>Modul 18</b>	Rahmen Breiten Längen	cadre largeurs longueurs	frame widths lengths	90, 100, 120, 140, 160, 180, 200 190, 200, 210, 220
<b>Practico-Ron Box</b>	Anthrazit Breiten Längen Höhe	anthracite largeurs longueurs hauteur	anthracite widths lengths height	90, 100, 120, 140, 160, 180, 200 200, 210, 220 25
<b>Varus</b>	Kopfteil	tête de lit	headboard	90/100, 120, 140, 160, 180, 200
<b>Ravo</b>	Kissen, Kitana anthrazit 604	coussin, Kitana anthrazit 604	cushion, Kitana anthrazit 604	90/100, 120, 140, 160, 180, 200

**Alle Holzteile in Eiche cognac, gebürstet, geölt** | toutes les parties en bois en chêne cognac, brossé, huilé | all wooden parts in oak cognac, brushed, oiled

**Weitere Beimöbel + Lampen siehe Register 2** | autres accessoires + lampes voir registre 2 | further accessories + lamps see index 2



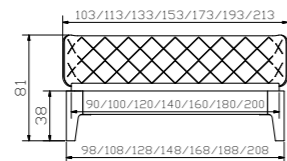
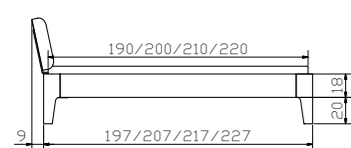


**Dimension cm**

<b>Modul 18</b>	Rahmen Breiten Längen	cadre largeurs longueurs	frame widths lengths	90, 100, 120, 140, 160, 180, 200 190, 200, 210, 220
<b>Xylo</b>	Eckfüsse Höhen	pieds d'angles hauteurs	corner feet heights	20(38), 25(43), 30(48)
<b>Gabo</b>	Kopfteil, Campos blanc 372 siehe Register 1	tête de lit, Campos blanc 372 voir registre 1	headboard, Campos blanc 372 see index 1	90, 100, 120, 140, 160, 180, 200

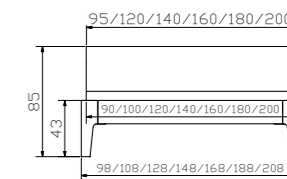
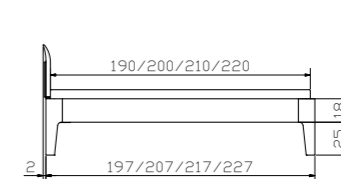
**Dimension cm**

<b>Modul 18</b>	Rahmen Breiten Längen	cadre largeurs longueurs	frame widths lengths	90, 100, 120, 140, 160, 180, 200 190, 200, 210, 220
<b>Xylo</b>	Eckfüsse Höhen	pieds d'angles hauteurs	corner feet heights	20(38), 25(43), 30(48)
<b>Lisio</b>	Kopfteil	tête de lit	headboard	90/100, 120, 140, 160, 180, 200
<b>Koro</b>	Nachttisch	table de nuit	bedside table	50/40/57



**Alle Holzteile in Eiche natur, gebürstet, geölt** | toutes les parties en bois en chêne naturel, brossé, huilé | all wooden parts in oak natural, brushed, oiled  
**Weitere Beimöbel siehe Register 2** | autres accessoires voir registre 2 | further accessories see index 2

**Alle Holzteile in Eiche cognac, gebürstet, geölt** | toutes les parties en bois en chêne cognac, brossé, huilé | all wooden parts in oak cognac, brushed, oiled  
**Weitere Beimöbel siehe Register 2** | autres accessoires voir registre 2 | further accessories see index 2

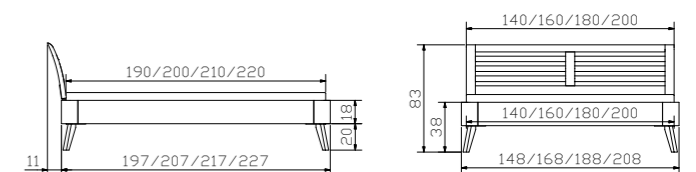




				Dimension cm
<b>Basso</b>	Kommode	commode	chest of drawers	90/40/70
<b>Menza</b>	Nachttisch	table de nuit	bedside table	48/40/38
<b>Sola</b>	Bank	table de nuit	bedside table	140/37/38
<b>Vano</b>	Kissen, Campos blanc 372	coussin, Campos blanc 372	cushion, Campos blanc 372	136/34/3

				Dimension cm
<b>Modul 18</b>	Rahmen Breiten Längen	cadre largeurs longueurs	frame widths lengths	90, 100, 120, 140, 160, 180, 200 190, 200, 210, 220
<b>Masito</b>	Füße, Eckteile Höhen	pièds, pièces d'angles hauteurs	feet, corner pieces heights	20, 25
<b>Soleo</b>	Kopfteil	tête de lit	headboard	140, 160, 180, 200

Alle Holzteile in Eiche cognac, gebürstet, geölt | toutes les parties en bois en chêne cognac, brossé, huilé | all wooden parts in oak cognac, brushed, oiled  
 Weitere Beimöbel siehe Register 2 | autres accessoires voir registre 2 | further accessories see index 2







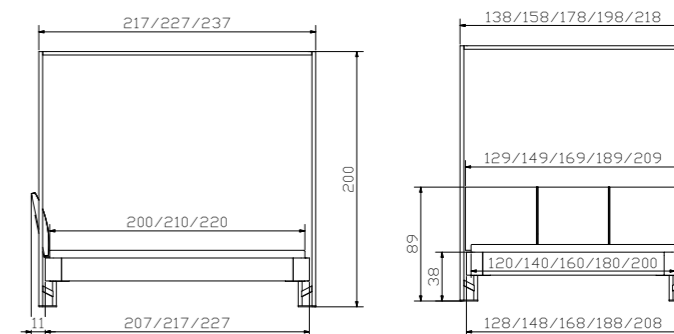
**Dimension cm**

<b>Sola</b>	Bank	banquette	bench	140/37/38
<b>Topia</b>	Kissen, Campos blanc 372	coussin, Campos blanc 372	cushion, Campos blanc 372	140/37/10
<b>Cara</b>	Nachttisch	table de nuit	bedside table	50/40/40
<b>Vela</b>	Baldachin-Tuch, Baumwolle weiss	tissu de baldaquin, coton blanc	Canopy cloth, cotton white	120, 140, 160, 180, 200
	Breiten	largeurs	widths	
	Länge	longueur	length	200
<b>Curty</b>	Baldachin-Vorhang (3er Set) Baumwolle weiss	rideau de baldaquin (set de 3) coton blanc	curtain of canopy (set of 3) cotton white	272/185 (3x)



**Dimension cm**

<b>Modul 18</b>	Rahmen	cadre	frame	90, 100, 120, 140, 160, 180, 200
	Breiten	largeurs	widths	
	Längen	longueurs	lengths	190, 200, 210, 220
<b>Cielo-Ron white</b>	Baldachin	baldaquin	canopy	120, 140, 160, 180, 200
	Breiten	largeurs	widths	
	Längen	longueurs	lengths	200, 210, 220
	Höhen	hauteurs	heights	20
<b>Ripo</b>	Kopfteil, Campos blanc 372	tête de lit, Campos blanc 372	headboard, Campos blanc 372	90, 100, 120, 140, 160, 180, 200

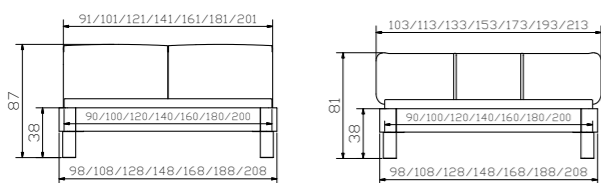


**Alle Holzteile in Eiche natur gebürstet, geölt** | toutes les parties en bois en chêne naturel, brossé, huilé | all wooden parts in oak natural, brushed, oiled  
**Weitere Beimöbel + Lampen siehe Register 2** | autres accessoires + lampes voir registre 2 | further accessories + lamps see index 2

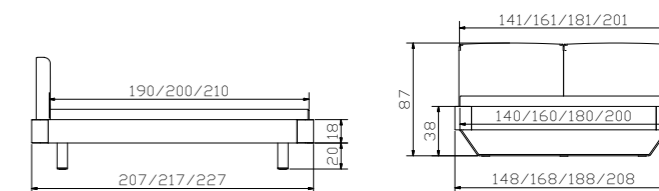


				Dimension cm
<b>Cemoa</b>	Kopfteil, Kitana aqua 603 hat Einfluss auf Bettlänge siehe Seite 9.8	tête de lit, Kitana aqua 603 a un impact sur la longueur du lit voir page 9.8	headboard, Kitana aqua 603 affects the length of bed see 9.8	90, 100, 120, 140, 160, 180, 200 90 – 120 = 1 Kissen/coussin/ cushion
<b>Boga</b>	Kopfteil, Alpina lightgrey 390 siehe Register 1	tête de lit, Alpina lightgrey 390 voir registre 1	headboard, Alpina lightgrey 390 see index 1	90, 100, 120, 140, 160, 180, 200

				Dimension cm
<b>Modul 18</b>	Rahmen Breiten Längen	cadre largeurs longueurs	frame widths lengths	90, 100, 120, 140, 160, 180, 200 190(200), 200(210), 210(220)
<b>Slitto white</b>	Kufen, Eckteile Breiten Höhen	patins, pièces d'angles largeurs hauteurs	vats, corner pieces widths heights	140, 160, 180, 200 20, 25
<b>Cemoa</b>	Kopfteil, Campos blanc 372 hat Einfluss auf Bettlänge siehe Seite 9.8	tête de lit, Campos blanc 372 a un impact sur la longueur du lit voir page 9.8	headboard, Campos blanc 372 affects the length of bed see 9.8	90, 100, 120, 140, 160, 180, 200 90 – 120 = 1 Kissen/coussin/ cushion
<b>Aida</b>	Kommode	commode	chest of drawers	105/40/75
<b>Cara</b>	Nachttisch	table de nuit	bedside table	50/40/40



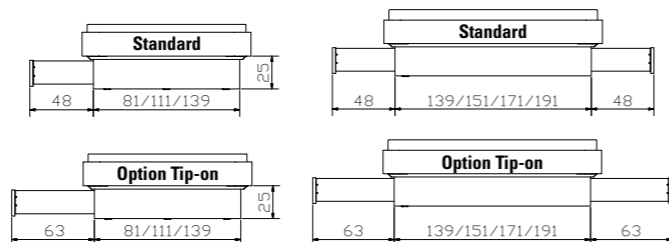
**Alle Holzteile in Eiche natur, gebürstet, geölt**  
toutes les parties en bois en chêne naturel, brossé,  
huilé | all wooden parts in oak natural, brushed, oiled  
**Weitere Beimöbel + Lampen siehe Register 2 |**  
autres accessoires + lampes voir registre 2 | further  
accessories + lamps see index 2





Lovie-Ron Box			
1 Bettkasten	1 tiroir de lit	1 bed drawer	
Breiten	largeurs	widths	90, 100, 120, 140
2 Bettkästen	2 tiroirs de lit	2 bed drawers	
Breiten	largeurs	widths	140, 160, 180, 200
Höhe	hauteur	height	25

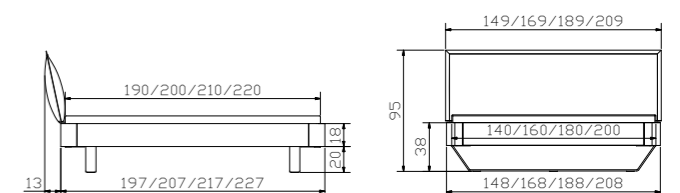
**Dimension cm**



Modul 18			
Rahmen	cadre	frame	
Breiten	largeurs	widths	90, 100, 120, 140, 160, 180, 200
Längen	longueurs	lengths	190, 200, 210, 220
<b>Slitto anthracit</b>	Kufen, Eckteile	patins, pièces d'angles	vats, corner pieces
Breiten	largeurs	largeurs	widths
Höhen	Höhen	hauteurs	heights
			140, 160, 180, 200
			20, 25
<b>Cussina</b>	Kopfteil, Shine curry 684	tête de lit, Shine curry 684	headboard, Shine curry 684
	siehe Register 1	voir registre 1	see index 1
			140, 160, 180, 200
<b>Topa anthracit</b>	Bank inkl. Kissen	banquette, coussin incl.	bench, cushion incl.
	Shine curry 684	Shine curry 684	Shine curry 684
			144/44/38
<b>Caja</b>	Nachttisch	table de nuit	bedside table
			48/41/16

**Dimension cm**

**Alle Holzteile in Eiche graphit, gebürstet, geölt |**  
 toutes les parties en bois en chêne graphit, brossé, huilé |  
 all wooden parts in oak graphit, brushed, oiled  
**Weitere Beimöbel + Lampen siehe Register 2 |**  
 autres accessoires + lampes voir registre 2 | further  
 accessories + lamps see index 2





# OAK BIANCO

**Eiche massiv** | chêne massif | solid oak

# Bettrahmen | cadre de lit | bedframe

## Modul 18



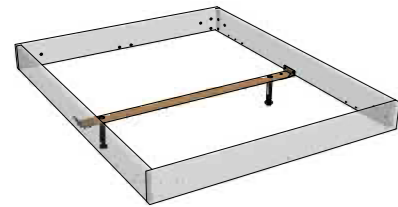
**Breiten** | largeurs | widths:  
90, 100, 120, 140, 160, 180, 200 cm

**Längen** | longueurs | lengths:  
190, 200, 210, 220 cm

**Einlegetiefe** | hauteur encastrable | insertion depth:  
18 cm

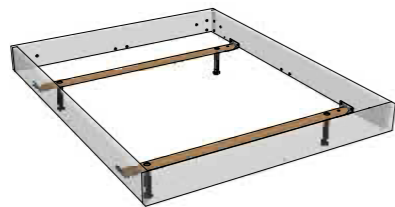
# Traversen | traverses | bars

**Wir empfehlen grundsätzlich den Einsatz von Crosstraver (Quertraverse) oder Midtraver (Längstraverse).**  
Nous recommandons en général l'utilisation de Crosstraver (traverse transversale) ou Midtraver (traverse centrale).  
We recommend basically the insertion of Crosstraver (central cross bar) or Midtraver (central bar).



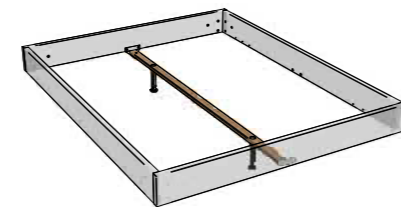
**Crosstraver**  
Quertraverse | traverse transversale | central cross bar

**Für alle Bettbreiten** | pour toutes les largeurs de lit | for all bed widths



**Crosstraver-Twin**  
Quertraversen | traverses transversales | cross bars

**Für alle Bettbreiten** | pour toutes les largeurs de lit | for all bed widths



**Midtraver**  
Längstraverse | traverse centrale | central bar

**Für Betten ab Breite 160 cm mit 2 Lattenrosten oder Motorrahmeneinbau** | pour les lits à partir de 160 cm de largeur avec 2 sommiers ou l'installation d'un cadre motorisé | for beds from 160 cm width with 2 slats or motor frame installation

**Achtung: Crosstraver ist nicht mit den Füßen Lovie-Ron Box und Practico-Ron Box einsetzbar**

Attention : Crosstraver ne peut pas être utilisée avec les pieds Lovie-Ron Box et Practico-Ron Box  
Attention: Crosstraver cannot be used with the Lovie-Ron Box and Practico-Ron Box

**Achtung: Crosstraver-Twin ist nicht mit den Füßen Eviron, Airo, Lovie-Ron Box und Practico-Ron Box einsetzbar**

Attention : Crosstraver-Twin ne peut pas être utilisée avec les pieds Eviron, Airo, Lovie-Ron Box et Practico-Ron Box  
Attention: Crosstraver-Twin cannot be used with legs Eviron, Airo, Lovie-Ron Box and Practico-Ron Box

**Achtung: Midtraver ist nicht mit den Füßen Eviron, Airo, Lovie-Ron Box und Practico-Ron Box einsetzbar**

Attention : Midtraver ne peut pas être utilisée avec les pieds Eviron, Airo, Lovie-Ron Box et Practico-Ron Box  
Attention: Midtraver cannot be used with legs Eviron, Airo, Lovie-Ron Box and Practico-Ron Box

## Ausführungen | exécutions | executions

### Holz | bois | wood



**73**  
**Eiche bianco, gebürstet, geölt**  
Chêne bianco, brossé, huilé  
Oak bianco, brushed, oiled

**Andere Ausführungen für Modul 18 siehe Register 9, Seite 4**  
Autres exécutions pour Modul 18 voir registre 9, page 4  
Other executions for Modul 18 see index 9, page 4

# Füsse | pieds | feet

## Modul 18



Modul 18	Breiten cm largeurs cm widths cm	Höhen cm hauteurs cm heights cm			Holzfarben couleurs bois colours wood			Metallfarben couleurs métal colours metal		
		20	25	30	10	16	73	10	16	42
Airo	90–200	●					●			
Cielo-Ron <sup>▲</sup>	120–200	●						●	●	
Eviron	90–200		●							
Lovie-Ron Box (1 Schublade/tiroir/drawer)	90–140		●							
Lovie-Ron Box (2 Schubladen/tiroirs/drawers)	140–200		●							
Practico-Ron Box* (inkl. Boden fond inclus   bottom included)	90–200		●		●	●				
Ronda		●	●	●						
Masito		●	●							●
Slitto	140–200	●	●						●	●
Xylo		●	●	●						●

\*weiss/anthrazit = MDF | \*blanc/anthracite = MDF | \*white/anthracite = MDF

<sup>▲</sup>Curty Vorhang und Vela Baldachin-Tuch siehe Register 2, Seite 12 | Curty rideau et Vela tissu de baldaquin voir registre 2, page 12 | Curty curtain and Vela canopy cloth see index 2, page 12

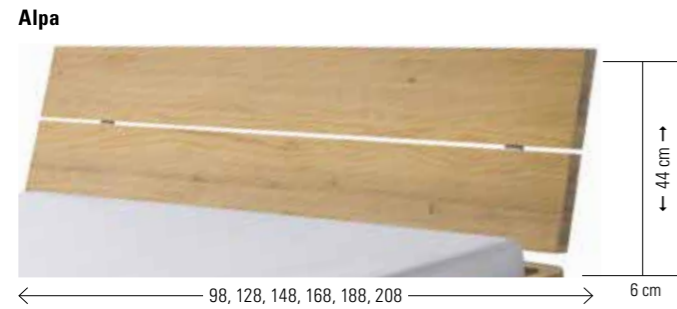
## Ausführungen | exécutions | executions

### Metall | métal | metal



**White = Metall pulverbeschichtet** | métal thermolaqué | metal powder-coated  
**Anthracit = Metall pulverbeschichtet** | métal thermolaqué | metal powder-coated  
**Alu = Metall pulverbeschichtet** | métal thermolaqué | metal powder-coated

# Kopfteile | têtes de lit | headboards



**Alpa**  
Dimension: 90/100, 120, 140, 160, 180, 200



**Varus**  
Dimension: 140, 160, 180, 200



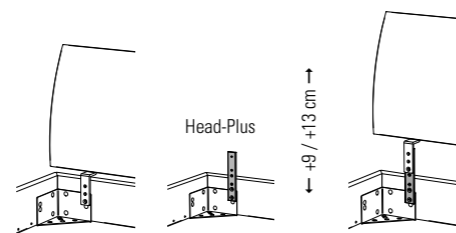
**Edda**  
Dimension: 90/100, 120, 140, 160, 180, 200

## Adapter | adaptateur | adapter

Bei hohen Matratzen kann mit dem Verlängerungsadapter das Kopfteil um 9 oder 13 cm erhöht werden.

La tête de lit peut être rehaussée de 9 ou 13 cm avec l'adaptateur quand le matelas est plus épais. With the extension adapter the headboard can be extended 9 or 13 cm if mattresses are high.

**Head-Plus**  
Metall | métal | metal



## Gepolsterte Kopfteile, Wandpaneele, Stoffauswahl/Farben siehe Register 1, Lampen siehe Register 2.

Têtes de lits rembourrées, panneaux muraux, choix de tissus/couleurs voir registre 1, lampes voir registre 2. Upholstered headboards, wallpanels, choice of tissues/colours see index 1, lamps see index 2.

# Kissen zu Kopfteilen | coussins pour têtes de lit | cushions for headboards



**Arona + Alpa**



**Lumo + Alpa**



**Sano + Alpa**



**Suny + Varus**

### Befestigung mit 2 Bändern (Klettverschluss)

Fixation avec 2 bandes (velcro®)  
Fixation with 2 ribbons (Velcro® fastener)



**Ravo + Varus**



**Varo + Varus**

## Stoffauswahl/Farben für Kissen siehe Register 1, Seiten 6–7

Choix de tissus/couleurs pour coussins voir registre 1, pages 6–7  
Choice of tissues/colours for cushions see index 1, pages 6–7

Kissen   coussins   cushions	Effektive Masse cm dimensions effectives cm effective dimensions cm	zu Kopfteilen pour têtes de lit for headboards		Breitenmasse cm dimensions de largeur cm widths dimensions cm
		Alpa	Varus	
Arona	86, 116, 136, 156, 176×3,5×25	●		90/100, 120, 140, 160, 180/200
Lumo	86, 116, 136, 156, 176×6×25	●		90/100, 120, 140, 160, 180/200
Sano (2er Set   set de 2   set of 2)	55×4×35	●		
Suny (2er Set   set de 2   set of 2)	55×6×40	●	●	
Ravo	80, 110, 130, 150, 170, 190×3,5×35	●	●	90/100, 120, 140, 160, 180, 200
Varo (2er Set   set de 2   set of 2)	55×10×35		●	

## Ausführungen | exécutions | executions

### Holz | bois | wood

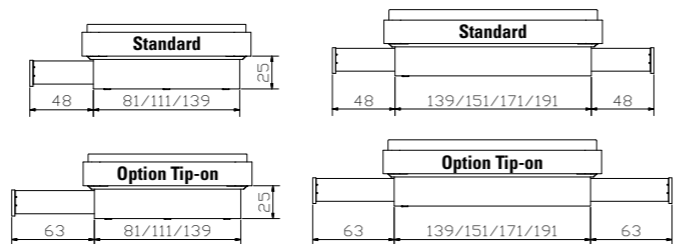


**73**  
**Eiche bianco, gebürstet, geölt**  
Chêne bianco, brossé, huilé  
Oak bianco, brushed, oiled

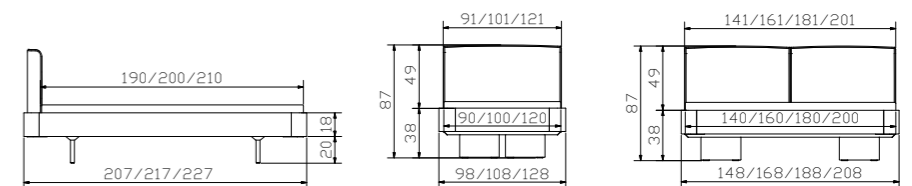


	Dimension cm			
<b>Lovie-Ron Box</b>	1 Bettkasten Breiten	1 tiroir de lit largeurs	1 bed drawer widths	(90, 100, 120, 140)
	2 Bettkästen Breiten	2 tiroirs de lit largeurs	2 bed drawers widths	(140, 160, 180, 200)
	Höhe	hauteur	height	25

	Dimension cm			
<b>Modul 18</b>	Rahmen Breiten Längen	cadre largeurs longueurs	frame widths lengths	90, 100, 120, 140, 160, 180, 200 190 (200), 200 (210), 210 (220)
<b>Airo</b>	Füße, Eckteile Breiten Höhe	pieds, pièces d'angles largeurs hauteur	feet, corner pieces widths height	90, 100, 120, 140, 160, 180, 200 20
<b>Cemoa</b>	Kopfteil, Campos blanc 372 Hat Einfluss auf Bettlänge siehe Seite 9.74	tête de lit, Campos blanc 372 a un impact sur la longueur du lit voir page 9.74	headboard, Campos blanc 372 affects the length of bed see page 9.74	90, 100, 120, 140, 160, 180, 200 90 – 120 = 1 Kissen/coussin/ cushion
<b>Circo 44</b>	Nachttisch/Hocker	table de nuit/tabouret	bedside table/stool	Ø45/44
<b>Sola</b>	Bank	banquette	bench	140/37/38
<b>Vano</b>	Kissen, Campos blanc 372	coussin, Campos blanc 372	cushion, Campos blanc 372	136/34/3



**Alle Holzteile in Eiche bianco, gebürstet, geölt |**  
toutes les parties en bois en chêne bianco, brossé,  
huilé | all wooden parts in oak bianco, brushed, oiled  
**Weitere Beimöbel + Lampen siehe Register 2 |**  
autres accessoires + lampes voir registre 2 | further  
accessories + lamps see index 2



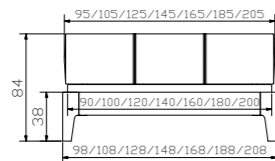
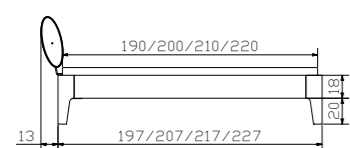


**Dimension cm**

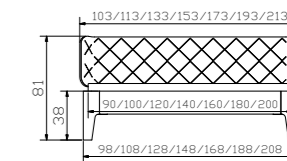
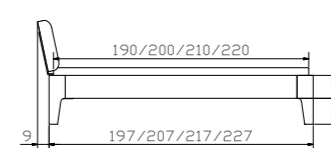
<b>Modul 18</b>	Rahmen Breiten Längen	cadre largeurs longueurs	frame widths lengths	90, 100, 120, 140, 160, 180, 200 190, 200, 210, 220
<b>Elipsa</b>	Kopfteil, Campos blanc 372 siehe Register 1	tête de lit, Campos blanc 372 voir registre 1	headboard, Campos blanc 372 see index 1	90, 100, 120, 140, 160, 180, 200
<b>Noma Covo chrom</b>	Nachttisch Griffe (2er Set)	table de nuit poignées (set de 2)	bedside table handles (set of 2)	48/43/39

**Dimension cm**

<b>Modul 18</b>	Rahmen Breiten Längen	cadre largeurs longueurs	frame widths lengths	90, 100, 120, 140, 160, 180, 200 190, 200, 210, 220
<b>Xylo</b>	Eckfüsse Höhen	pieds d'angles hauteurs	corner feet heights	20(38), 25(43), 30(48)
<b>Gabo</b>	Kopfteil, Casual sahara 330 siehe Register 1	tête de lit, Casual sahara 330 voir registre 1	headboard, Casual sahara 330 see index 1	90, 100, 120, 140, 160, 180, 200
<b>Sigma</b>	Kommode	commode	chest of drawers	120/49/71
<b>Sola Topia</b>	Bank Kissen, Casual sahara 330	banquette coussin, Casual sahara 330	bench cushion, Casual sahara 330	140/37/38 140/37/10
<b>Caja</b>	Nachttisch	table de nuit	bedside table	48/41/16



**Alle Holzteile in Eiche bianco, gebürstet, geölt** | toutes les parties en bois en chêne bianco, brossé, huilé | all wooden parts in oak bianco, brushed, oiled  
**Weitere Beimöbel siehe Register 2** | autres accessoires voir registre 2 | further accessories see index 2







# MOVIE-/SOFT-/ TOP LINE

\_\_\_\_\_



# OAK PURO

Wildeiche massiv | chêne nouveau massif | solid wildoak



# FACTORY LINE

Akazie massiv | acacia massif | acacia solid



# WOOD LINE

Buche massiv | hêtre massif | beech solid



# FINE LINE

massiv | massif | solid



# NATURO

massiv | massif | solid



# OAK LINE

Eiche massiv | chêne massif | solid oak



# OAK WILD BORMIO/CORTINA/VINTAGE

Wildeiche massiv | chêne nouveau massif | solid wildoak



# DREAM LINE

Polsterbetten | lits rembourrés | upholstered beds



# FUNCTION/COMFORT KIDS&GUESTS

Achten Sie auf FSC®-zertifizierte Produkte | soyez attentifs aux produits certifiés FSC® | look for FSC®-certified products



# BOX Spring bed concept

\_\_\_\_\_



# LATTENROSTE & MATRATZEN

sommiers & matelas | slats & mattresses

Gesamtkatalog | catalogue général | General catalogue

Boxspringkatalog | Catalogue Boxspring | Box spring catalogue



siehe online Katalog | voir le catalogue en ligne | see online catalogue



siehe online Katalog | voir le catalogue en ligne | see online catalogue

